

# AM Chair

Alberto Meda, 2016

**vitra.**



## AM Chair

Der AM Chair ist das Ergebnis von Ingenieurskunst, Designqualität und Erfahrung. Er vereint ergonomische Funktionalität mit technischer Eleganz. Dynamische Armlehnen und ein höhenverstellbarer Rücken geben dem Stuhl eine zeichenhafte Identität, der schlanke Rahmen aus Kunststoff mit Stoff- oder Netzbezug verleiht ihm Leichtigkeit. Gleichzeitig orientiert sich der AM Chair konsequent an den funktionalen Erfordernissen und vermeidet alles konstruktiv Überflüssige.

Der AM Chair ist ein wirtschaftliches Werkzeug für den heutigen Büroalltag. Seine ProMotion-Synchronmechanik reagiert auf das jeweilige Nutzergewicht und stellt ohne Voreinstellung ein Höchstmass an individuellem Komfort zur Verfügung. Die weitere Feinjustierung erfolgt über einfach und intuitiv zu bedienende Funktionen. Die in der Höhe verstellbare Rückenlehne bietet gleichzeitig Stabilität und Flexibilität und sorgt mit ihrer Kontur für ergonomisch richtiges Sitzen. Der profilierte und angenehm gepolsterte Sitz bietet schon beim ersten Hineinsetzen ein angenehmes Sitzgefühl.

Mit seinen vielfältigen individuellen Einstellmöglichkeiten ist der AM Chair der ideale Stuhl für langes Sitzen am festen Arbeitsplatz, eignet sich aber dank des hohen Initialkomforts auch für Touch-down-Bereiche mit häufig wechselnden Nutzern.

### Materialien

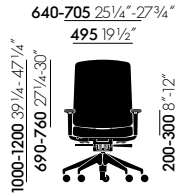
- **Bürodrehstuhl mit 2D- oder 3D-Armlehnen nach EN 1335, mit Ergonomie-Siegel.**
- **Mechanik:** mit ProMotion-Mechanik, in der aufrechten Sitzposition arretierbar. Synchronmechanik mit automatischer Gewichts Anpassung und manueller Feinjustierung der Rückenlehnen-Gegenkraft mittels 180°-Umdrehung. Standardmässig mit Sitzhöhen- und Sitztiefenverstellung. Wahlweise mit oder ohne spontane Vorwärtsneigung (ausschaltbar).
- **Sitz:** Sitzplatte aus Polyamid, konturiertes Sitzpolster aus Polyurethan-Schaum. Sitzbezug in Stoff.
- **Rücken:** Rückenlehne als Netzrücken mit freiverspanntem Netzgewebe LightNet oder Stoffrücken in Plano (Rückseite in Verso sierra grey). Rückenrahmen aus Polyamid in tiefschwarz. Standardmässig mit höhenverstellbarer Rückenlehne.

- **Armlehnen:** mit in Höhe und Breite einstellbaren 2D-Armlehnen oder mit in Höhe, Breite und Tiefe einstellbaren 3D-Armlehnen. Armlehnenträger aus Polyamid mit Polyurethanauflage, beides in tiefschwarz.
- **Untergestell:** Fünfsternefuß aus Polyamid in tiefschwarz oder Aluminium pulverbeschichtet in tiefschwarz. Jeweils mit Doppelrollen (Ø 60 mm).
- **Zubehör:** Nachrüstbare Kopfstütze aus Polyamid in tiefschwarz. Mit Polyurethanauflage in tiefschwarz. Nachrüstbarer Kleiderbügel in Polyamid tiefschwarz erhältlich (max. Belastung: 2 kg). Kopfstütze und Kleiderbügel getrennt oder in Kombination verwendbar.

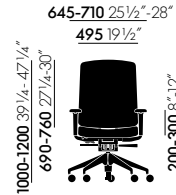
**MASSANGABEN** (Masse wurden ermittelt nach EN 1335-1)



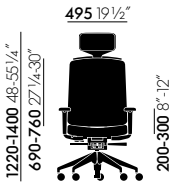
AM Chair ohne Armlehnen



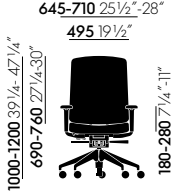
AM Chair mit 2D Armlehnen



AM Chair mit 3D Armlehnen



AM Chair mit 3D-Armlehnen, Kopfstütze und Kleiderbügel



AM Chair mit 3D-Armlehnen, Vorwärtsneigung

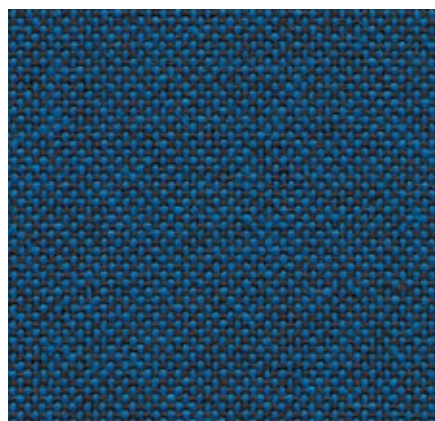
**FARBEN UND MATERIALIEN**



12  
tiefschwarz

Armlehnen/Rückenbügel/Accessoires

# Plano Home/Office, F30



Plano ist ein robustes, ebenmässiges Flachgewebe in Leinwandbindung. Die grosse Farbpalette an Duo-Tönen mit neuen, zarten Washed-Out-Farben enthält viele relativ neutrale Töne und ist in vielen Farben auf die Hopsak-Palette abgestimmt. Plano eignet sich aufgrund seiner Langlebigkeit auch ideal für Office-Einrichtungen.

Material	100% polyester
Gewicht	265 g/m <sup>2</sup>
Breite	142 cm +/- 2 cm
Scheuerfestigkeit	80.000 Martindale
Lichtechtheit	Typ 6
Pilling	Note 4-5
Reibechtheit	Note 4-5 trocken und nass

Plano ist in 39 Farben erhältlich.

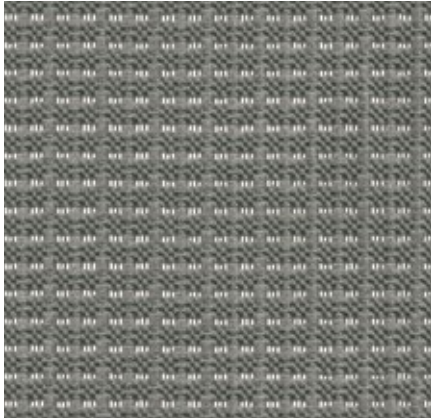
 <b>05</b> cremeweiss/siergrau	 <b>34</b> wiesengrün/forest	 <b>40</b> coconut/forest	 <b>81</b> blau/coconut	 <b>19</b> sierragrau	 <b>73</b> nero/coconut
 <b>18</b> hellgrau/siergrau	 <b>61</b> classic green/cognac	 <b>52</b> mint/forest	 <b>13</b> nero/eisblau	 <b>74</b> sierragrau/nero	 <b>66</b> nero
 <b>39</b> gelb/pastellgrün	 <b>41</b> classic green/forest	 <b>43</b> petrol/nero	 <b>86</b> dunkelblau/braun	 <b>69</b> dunkelgrau	 <b>54</b> braun
 <b>68</b> avocado	 <b>17</b> forest/sierragrau	 <b>12</b> lichtgrau/eisblau	 <b>87</b> nero/cremeweiss	 <b>62</b> dunkelgrau/nero	 <b>75</b> kastanie/nero

---

 <b>11</b> kastanie/cognac	 <b>72</b> poppy red	 <b>84</b> poppy red/champagner	
 <b>67</b> cognac	 <b>07</b> orange	 <b>15</b> pink/sierragrau	 <b>99</b> cognac/pergament
 <b>98</b> dunkelrot/nero	 <b>96</b> rot/cognac	 <b>16</b> dunkelrot/eisblau	 <b>20</b> tobacco/cremeweiss
 <b>97</b> rot/coconut	 <b>63</b> rot/poppy red	 <b>80</b> coffee	 <b>03</b> pergament/cremeweiss

# LightNet Home/Office

**vitra.**



LightNet ist ein dezentes, atmungsaktives Netzgewebe mit einer weichen Haptik. Aufgrund seiner Webart zeigt LightNet eine Karostruktur mit einem durchscheinenden Effekt in der Längsachse. Das robuste Gewebe aus Polyester und Polyamid mit seinen klaren Ton-in-Ton-Farben eignet sich hervorragend für den strapaziösen Einsatz in Büroumgebungen.

LightNet ist in 3 Farben erhältlich.

Material	60% Polyamid, 40% Polyester
Gewicht	380 g/m <sup>2</sup>
Breite	125 cm +/- 3 cm
Scheuerfestigkeit	100.000 Martindale
Lichtechtheit	Typ 6
Pilling	Note 4-5
Reibechtheit	Note 4-5 trocken und nass



**01**  
schwarz



**02**  
sierra grau



**03**  
weiss

